



LOCKUP™ USB 3.0 EXTERNES FESTPLATTENGEHÄUSE 2,5"

Benutzerhandbuch
DA-74002

Sicherheitshinweise, vor Benutzung bitte beachten
Bitte lesen Sie die nachstehenden Anleitungen vor der Benutzung.

LockUp™ ist mit 2,5" SATA-Festplatten kompatibel. Die Festplatte gehört nicht zum Lieferumfang. Sie müssen Ihre eigene 2,5" Festplatte (SATA für Laptop) erwerben und installieren. DIGITUS übernimmt keine Verantwortung für Defekte oder Fehlfunktionen der Festplatte. Sie müssen sich bei einer Fehlfunktionen der Festplatte an den Festplattenhersteller und seinen Kundendienst wenden.

Bitte legen Sie kein magnetisches Material in die Nähe des LockUp™. Dadurch können die Daten auf der im LockUp™ installierten Festplatte beschädigt werden. LockUp™ auch nicht fallen lassen und keinen harten Stößen aussetzen. Die Daten der Festplatte im LockUp™ können leicht von magnetischem Material oder starken Stößen beschädigt werden. Es ist stets ratsam, Sicherungskopien wichtiger Daten zu erstellen.

Die LockUp™ Verschlüsselung ist Hardware-basiert. LockUp™ kann an allen Betriebssystem, Embedded-Geräten und Mediaplayern mit USB-Host-Unterstützung angeschlossen werden.

LockUp™ benutzt AES (Advanced Encryption Standard) 256-Bit Verschlüsselungsalgorithmen. Zusätzlich wird ein höheres Niveau der Verschlüsselungsverwaltung über Kennworteingabe. Wenn Sie das LockUp™-Passwort verloren oder vergessen haben, kann niemand, einschließlich (DIGITUS – Hersteller) die Daten retten oder diese wiederherstellen. Sie müssen die Festplatte zur weiteren Benutzung neu formatieren.

LockUp™ benutzt keine Software zur Verschlüsselung. Sie können die Sicherheit durch Eingabe eines 1-8-stelligen Passworts entsprechend zum Status der vorderen LED einrichten.

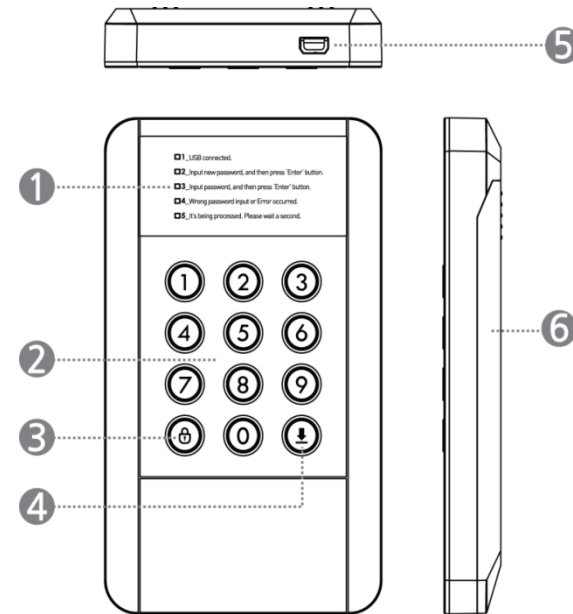
LockUp™ verschlüsselt die gesamte Festplatte; nach der Verschlüsselung ist ein Lesen oder Entschlüsseln der Daten auf der Festplatte nicht möglich, auch nicht bei Anschluss an anderen PC-Systemen.

LockUp™ unterstützt die Funktion „Hardware sicher entfernen“. Benutzen Sie beim Abstecken des LockUp™ vom PC bitte die Funktion „Hardware sicher entfernen“ des Windows Betriebssystems. Beim Abziehen des USB-Kabels während der Datenübertragung kann es zu Datenverlust kommen. Bitte

beachten Sie diesen Hinweis.

LockUp™ unterstützt USB3.0 Super-Speed. Die Datenübertragungsgeschwindigkeit (lesen und schreiben) des LockUp™ kann durch die Leistung (U/min) der Festplatte beeinflusst werden. Die Datenübertragungsgeschwindigkeit einer 7.200 U/min Festplatte ist schneller als die einer 5.200 U/min Festplatte.

Komponenten und Funktionen



- (1) LED-Anzeige: Zeigt die Passworteingabe und den Status des LockUp™ an. Lesen Sie die Meldung neben der blinkenden LED.
- (2) Eingabetasten: Tasten für die numerische Passworteingabe. (0~9)
- (3) Sperrtaste: Funktion zum Anschließen/Abstecken oder Menüeinstellung
- (4) Enter-Taste: Drücken Sie zum Bestätigen nach der Passworteingabe oder einer Menüauswahl die Taste „Enter“.
- (5) USB-Port: 5-poliger Mini-B-Typ USB3.0 Port zum Anschluss an einen Desktop-PC oder einen Laptop. (kompatibel mit USB2.0).
- (6) Rückseitige Abdeckung Schraubenlose rückseitige Abdeckung für einfache Festplatteninstallation.

Spezifikation

| | |
|----------------|--|
| Modell | DIGITUS LockUp™ |
| Ein/Aus | USB-Stromversorgung |
| FESTPLATTE | 2,5 Zoll SATA I, II, III Festplatte/SSD (Max. Festplattendicke 9,5 mm) |
| Schnittstelle | USB 3.0 Super Speed (Max. 5 Gbps), USB2.0 kompatibel. (USB3.0 Höchstgeschwindigkeit bei Anschluss an USB3.0 Host-Gerät.) |
| Betriebssystem | Alle Betriebssysteme, die ein USB-Speichermedium erkennen. |
| Größe/Gewicht | (B) 78 x (H) 135 x (T) 116mm / 75g (ohne Festplatte) |
| Packungsinhalt | DIGITUS LockUp™, USB3.0-Kabel, Tasche, Bedienungsanleitung. |

Festplatte installieren

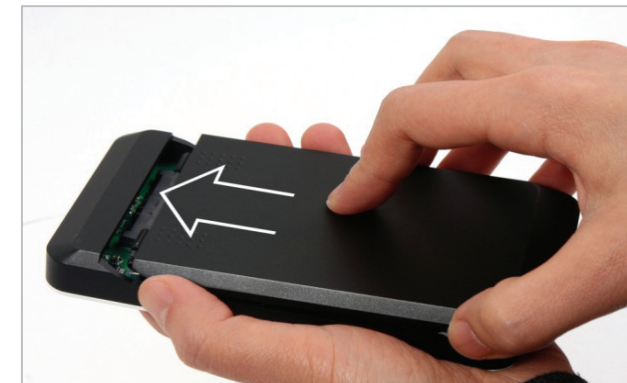
- (1) Öffnen Sie die rückseitige Abdeckung durch leichtes Herunterschieben in Pfeilrichtung.



- (2) Installieren Sie eine 2,5" SATA Festplatte wie in der Abbildung unten dargestellt.



- (3) Schließen Sie die rückseitige Abdeckung durch Hochschieben in Pfeilrichtung. LockUp™ unterstützt eine schraubenlose Festplatteninstallation.



- (4) Verbinden Sie DIGITUS LockUp™ und Ihren Desktop-PC oder Laptop mit dem im Paket mitgelieferten USB3.0-Kabel. Anschluss an einem USB2.0 Port ist ebenfalls möglich, jedoch ist die Datenübertragung deutlich langsamer; außerdem ist die Spannungsversorgung möglicherweise nicht ausreichend. Unzureichende Spannungsversorgung kann zu Fehlfunktionen des DIGITUS LockUp™ führen.



Zuerst - Passworteinstellung und Passworteingabe

Vorsicht: DIGITUS LockUp™ funktioniert nur als Sicherheitsmodus. Falls Sie eine gebrauchte Festplatte installieren, auf der sich alte Daten befinden, muss die im LockUp™ installierte Festplatte initialisiert werden. Deshalb erstellen vor der Verwendung der Festplatte zuerst eine Datensicherung.

- (1) Wenn LockUp™ mit einem PC via USB-Port verbunden ist, leuchtet die LED neben „1_USB angeschlossen“ auf.
- (2) Falls Sie eine neue Festplatte im LockUp™ installieren, leuchtet die LED neben „2_Neues Passwort eingeben“ auf. Drücken Sie anschließend die „Enter“-Taste.
- (3) Geben Sie Ihr Passwort ein (1-8-stellige PIN-Einstellung) und drücken Sie die „Enter“-Taste.
- (4) Nach der Eingabe des neuen Passworts, siehe (3), leuchtet die LED neben „3_Passwort eingeben“ auf. Drücken Sie anschließend die „Enter“-Taste. Hiermit identifizieren Sie Ihr Kennwort. Wiederholen Sie das Kennwort aus Schritt und drücken Sie „Enter“ zur Bestätigung (bei Fehleingabe können Sie nicht mit dem nächsten Schritt weitermachen; Sie müssen zu (2) zurückkehren).
- (5) Falls eine Festplatte installiert wird, für die schon ein Passwort eingegeben wurde, leuchtet die LED neben „3_Passwort eingeben“ auf. Drücken Sie anschließend die „Enter“-Taste. Geben Sie das korrekte Passwort ein und drücken Sie „Enter“ zur Bestätigung.

Menünavigation

Password Change

Drücken Sie der Reihe nach <Lock> → <0> → <Enter>

Sie können das aktuelle Passwort ändern. Das Verfahren zum Ändern des Passworts ist identisch zur Eingabe eines neuen Passworts.

Festplatte initialisieren

Drücken Sie der Reihe nach <Lock> → <9> → <Enter>.

Festplatten-Initialisierung heißt, dass die im LockUp™ installierte Festplatte initialisiert wird. Nach der Festplatten-Initialisierung müssen Sie eine Partition einrichten und diese erneut formatieren.

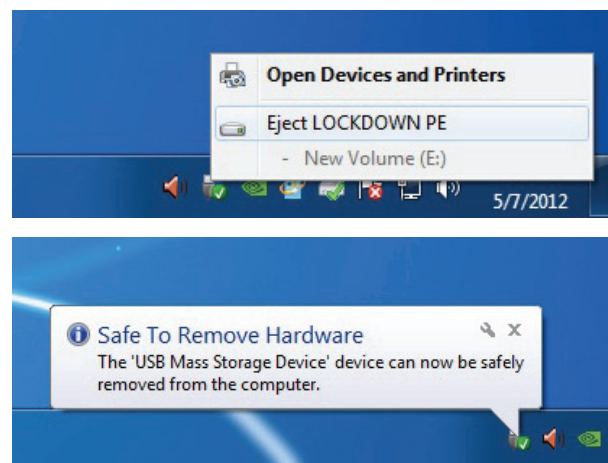
Vorsicht:

Wenn die Festplatte initialisiert wurde, ist es nicht möglich, die Daten auf ihr wiederherzustellen.

Festplatte anschließen / abziehen (Intelligente Anschließen/Abziehen-Funktion)

Drücken Sie die Taste <Lock> länger als 2 Sekunden.

Das Abziehen eines Speichermediums oder externer Hardware vom PC kann das Gerät und Daten beschädigen. Trennen Sie Ihre externe Hardware daher stets mit der Funktion „Hardware sicher entfernen“ ab. Selbst, wenn dies manchmal etwas umständlich erscheint.



LockUp™ unterstützt die intelligente ANSCHLIESSEN/ABZIEHEN-Funktion, um das Entfernen der Hardware möglichst einfach, komfortabel und sicher zu machen. Halten Sie MENU für 2 Sekunden gedrückt, damit wird die Festplatte automatisch abgetrennt. Dies entspricht der Funktion [Hardware sicher entfernen]. * Während der Ausführung dieser Funktion dürfen keine Daten zwischen PC und DIGITUS übertragen werden.

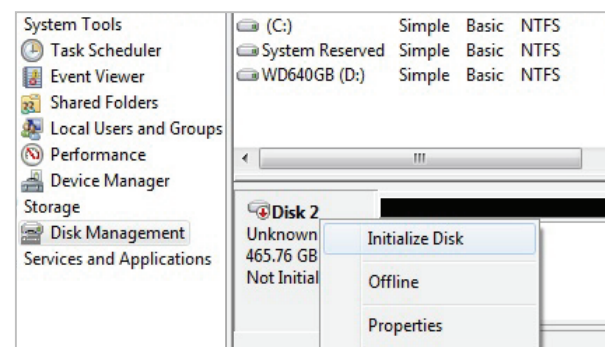
Halten Sie erneut MENU für 2 Sekunden gedrückt, die Festplatte wird automatisch verbunden Sie müssen das korrekte Passwort erneut eingeben, um diese auszuführen.

Festplatte initialisieren

Die Festplatte im LockUp™ muss initialisiert, partitioniert und formatiert werden, bevor sie über das BS freigegeben wird (Lesen und Schreiben). Die Anleitung unten gilt für Windows 7. (Windows XP und Vista sind auch ähnlich - Siehe Anleitung unten!)

(1) Wählen Sie [[Control Panel] -> [Administrative Tools], dann öffnen Sie [Computer Management], hier navigieren Sie zu [Disk Management].

(2) Der PC erkennt die im LockUp™ installierte Festplatte nicht, da sie nur von der Software initialisiert wird.

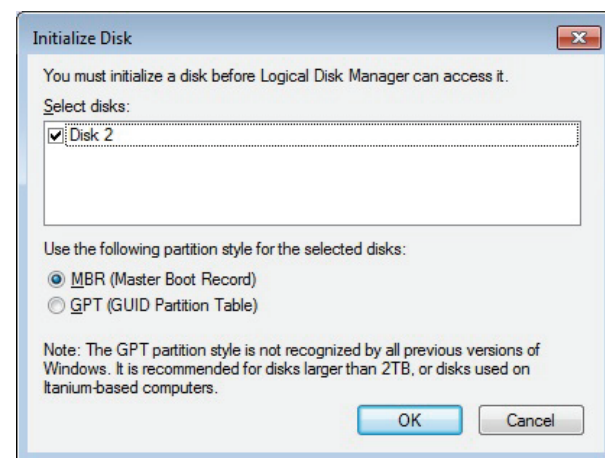


(3) Rechtsklicken Sie auf die externe Festplatte und wählen Sie [Initialize Disk], um die Partitionierung und Formatierung zu starten.

Vorsicht:

Seien Sie vorsichtig und initialisieren Sie nicht die benutzte oder eine bestehende Festplatte, die wichtige Daten enthält.

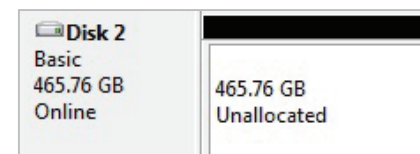
(4) Wählen Sie im Menü [Laufwerk initialisieren] „MBR“ und klicken Sie auf „OK“



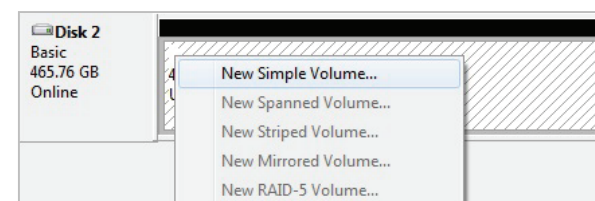
Vorsicht:

Bei Festplatten mehr als 2 TB wählen Sie bitte „GPT“, um die volle Kapazität zu nutzen.

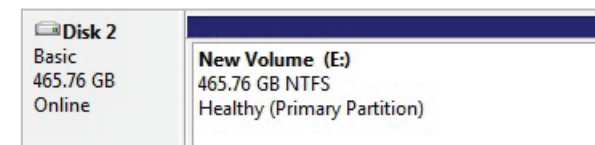
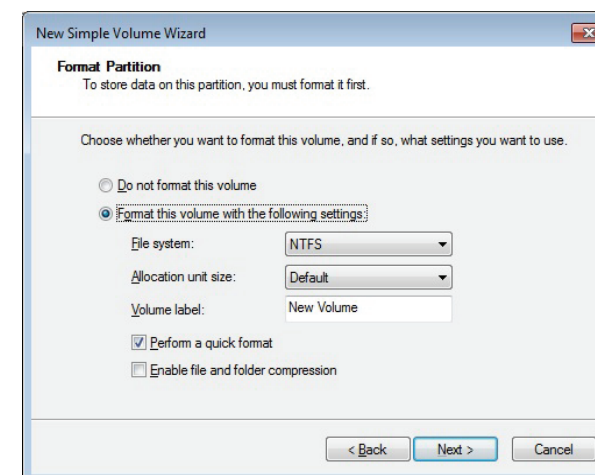
(5) [Laufwerk initialisieren] ist beendet, die Festplatte wird „Online“ angezeigt.



(6) Nun starten Sie die Partitionierung und Formatierung der Festplatte. Klicken Sie mit der rechten Maustaste auf die Speicherplatzdetails der Festplatte (Abbildung unten) und wählen Sie „New Simple Volume...“ oder „New Partition...“.



(7) Der „New Simple Volume“ wird angezeigt und bietet Ihnen Auswahlmöglichkeiten zur neuen Partition an. In der ersten Registerkarte wählen Sie den Partitionstyp. Das ist gewöhnlich Primäre Partition. Klicken Sie auf „Next“ und stellen Sie die Größe der Partition ein. Stellen Sie die maximale Größe ein, falls Sie den gesamten Speicherplatz einer einzigen Partition zuordnen möchten oder kleiner, falls Sie mehrere Partitionen erstellen möchten.



Fragen und Antworten

(1) Gibt es eine Begrenzung der 2,5" Festplattenkapazität, die LockUp™ benutzen kann?

- ▶ Nein, die Kapazität der 2,5-Zoll Festplatte ist nicht begrenzt, aber die Stärke ist begrenzt. Nur Standard 9,5 mm starke 2,5-Zoll Festplatten können auf LOCKDOWN installiert werden. 12,5 mm starke Festplatten können nicht installiert werden.

(2) Ist die Datenübertragungsrates langsamer oder gibt es eine Verzögerung im Sicherheitsmodus?

- ▶ Unabhängig vom Sicherheitsmodus, LockUp™ unterstützt USB3.0 Super Speed. Es ist eine Hardware-Verschlüsselungslösung.

Was ist AES 256 Verschlüsselung?

- ▶ AES (Advanced Encryption Standard) ist ein symmetrischer Verschlüsselungsstandard, der auch von der amerikanischen Regierung benutzt wird. Die AES-Codes wurden eingehend analysiert und werden heute weltweit als höchster Sicherheitsstandard benutzt. AES 256 ist der am höchsten entwickelte Algorithmus der AES-Standards (AES 128, 192, 256).

(3) Ich habe mein Kennwort vergessen. Kann ich die Daten auf der Festplatte wiederherstellen?

- ▶ Nein, es ist unmöglich. Ohne das korrekte Kennwort kann niemand die Daten auf der Festplatte des LockUp™ lesen.

(4) Falls das DIGITUS LockUp™ beschädigt wurde, wie kann ich die Daten wiederherstellen oder die installierte Festplatte ohne Datenverlust verwenden? Kann ich ein neues DIGITUS LockUp™ kaufen und es ohne Probleme mit der Festplatte verwenden?

- ▶ Im Falle einer physischen Beschädigung des LockUp™ besuchen Sie bitte unsere weltweiten offiziellen Kundendienstzentren mit 1) dem beschädigten LockUp™, 2) seiner Festplatte (installiert) und 3) einem neuen LockUp™. Wir können die Festplatte wiederherstellen und mit dem neuen LockUp™ nach der Prüfung der Kombination aus Seriennummer und korrektem Passwort kompatibel machen. Aber wenn Sie das Passwort von LockUp™ (Festplatte) vergessen haben, gibt es keine Möglichkeit, die Daten wiederherzustellen.

(5) Wenn ich die Festplatte vom LockUp™ abnehme und am PC anschließe, kann der PC dann die Daten auf der Festplatte lesen?

- ▶ Nein! Der PC kann nichts lesen, das alles vollständig verschlüsselt ist. Er erkennt nur eine nicht formatierte Festplatte.

(6) Mein Fernseher unterstützt Medienwiedergabe (Audio und Video). Kann ich LockUp™ an meinem Fernseher anschließen und die Mediendateien im Sicherheitsmodus wiedergeben?

- ▶ Ja, das ist einer der großen Vorteile von LockUp™. Sie können LockUp™ an jedem Gerät anschließen, das USB-Host unterstützt. Nach der Eingabe des Kennworts funktioniert das Gerät genau wie ein USB 3.0 Super Speed Speichermedium. (Blu-ray-Player, Handy, Mediaplayer, Fernseher, PC, MAC)